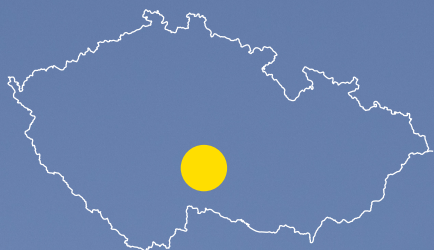


Turistické noviny



Tepna ←
→ **Vysočiny**

**Tepna Vysočiny
vás zve na výlety,
památky i modernu!**

- **Aréna srdcem Vysočiny**
- **Zábava ve městech**
- **Tipy na výlety**
- **Mapa zážitků**
- **Kalendář akcí**
- **Gastrojízda**



tepnavysočiny.cz





Vysočina světová!

S otevřením Horácké multi-funkční arény se Jihlava zapsala do mapy světové architektury! Aréna od ateliéru CHYBIK + KRISTOF se stala novodobým srdcem města, které rozprou-dilo městskou kulturu i sport.

V Aréně mají všichni dveře otevřené!

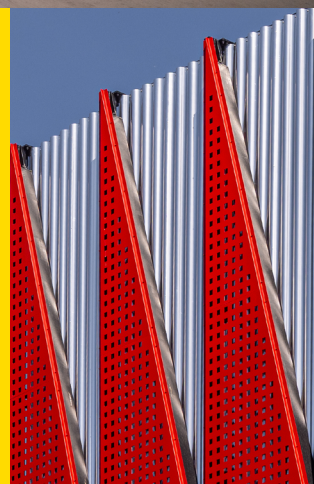
Aréna srdečně vítá návštěvníky z Vysočiny i z celé České republiky! Pravidelně se tu odehrávají velkolepé koncerty, show a sportovní události mezinárodního významu, které přitahují tisíce diváků. Aréna žije ale i každodenním sportem. Slouží sportovním klubům i široké veřejnosti. Zacvičit si můžete v moderní posilovně nebo si zaběhat na unikátním běžeckém oválu na střeše budovy.

Zázemí pro turisty

Na své si přijdou i turisté. Přímo v centru Jihlavy nabízí Aréna pohodlné samoobslužné ubytování za příznivé ceny, k tomu kryté parkování v podzemních garážích, restauraci v nárožní budově areálu a hokejovou síň slávy Dukly Jihlavy.

Aréna jako koruna Jihlavy

Jihlavská aréna se stala hrdou korunou města. Zároveň také korunuje způsob, jakým se správně tvoří veřejný prostor. Nejen že ho zaceluje architektonicky působivou stavbou, která vzešla z architektonické soutěže, ale také ho propojuje a zvelebuje. Aréna je volně přístupná přes velkorysé pobytové schody a společně s ní došlo také k revitalizaci okolí a parku. Díky tomu všemu získává Aréna zasloužené uznání a pozornost.



Další tipy na moderní architekturu

Kaple sv. Antonína v Černé

Moderní sakrální stavba z dílny architektů Ladislava Kuby a Tomáše Pilaře vás zaujme už na první pohled. Svým tvarem a obložením ze severského smrku totiž připomíná trup lodi. Současná architektura tu citlivě navazuje na duchovní tradici místa, což podtrhují i dochované prvky z původní zámecké kaple v interiéru. Od dokončení v letech 2005-2006 se kaple stala nejen místem ztišení a bohoslužeb, ale i kulturním srdcem obce a inspirativní ukázkou moderní sakrální architektury, která stojí za zastávku při putování Vysočinou. Kaple je přístupná po domluvě na tel.: 603 827 909.



Velké Meziříčí: město mostů



Impozantní Most Vysočina

Vydejte se na výlet k jednomu z nejvyšších mostů u nás! Určitě jste po něm už někdy jeli. Každá dálniční cesta mezi Prahou a Brnem totiž vede právě tudy, přes Most Vysočina. Bez tohoto impozantního, 426 metrů dlouhého dálničního mostu by bylo překonání zdejšího členitého terénu mnohem obtížnější. Už od roku 1978 tak pomáhá cestujícím překlenout hluboké údolí řeky Oslavy.

Pro působivý výhled na most ale musíte sjet přímo do města. Tady se vám ukáže neobvyklá podívaná - ladně se vinoucí linie mostu hned vedle historického zámku.

Procházkou od zámku přes zámecký park můžete dojít až do podmostí, kde plně pocítíte monumentálnost stavby.

Navštivte i další velkomeziříčské mosty

Významnou místní stavbou je také železniční viadukt z roku 1950, který překlenuje údolí V Potokách díky 8 statným pilířům. Na naučném okruhu údolím Oslavy navíc potkáte další historické mosty a mostky.

Moderní výukové centrum VŠPJ

Jen pár kroků od Arény se nachází další pozoruhodná moderní jihlavská stavba. Výukové centrum Vysoké školy polytechnické Jihlava od QARTA ARCHITEKTURA citlivě doplňuje historické prostředí města a nabízí zázemí pro konference, vzdělávání, setkávání i sdílení nápadů.

 Aréna → Výukové centrum: 3 min





Zábava ve městech!

Na Vysočině je to pořádná jízda. Hlavně ve městech! Jihlava, Polná, Velké Meziříčí i Velká Bíteš lákají na zábavu, kulturní zážitky i velkolepé akce, na které se sjíždějí návštěvníci z celé země. Přijďte také!

V Jihlavě je o zábavu postaráno!

Jihlava je dnes jasným tahounem regionální zábavy. Novým srdcem Vysočiny se stala **Horácká multifunkční aréna**, kde se střídají špičkové sportovní zápasy se známými koncerty a velkými show. Když zrovna není zápas nebo koncert, rozhodně se nudit nebudete. Vydejte se do **Jihlavského podzemí**, objevte příběhy v **Muzeu Vysočiny Jihlava**, navštivte **Dům Gustava Mahlera** nebo historický **Stříbrný dům**. Rodiny s dětmi potěší **Zoo Jihlava**, aquapark **Vodní ráj** a zábavní park **Robinson**, večer pak láká **Horácké divadlo** nebo **Kino Dukla**. A k tomu všemu festivaly, kulturní léto na náměstí a městské akce, které dávají Jihlavě správný šmrnc.



3 x jihlavské TOP cíle pro rodiny

Aquapark Vodní ráj

Divoká řeka, tobogány a skluzavky nebo relax ve vířivce. Ve venkovním i vnitřním areálu se vydovádí celá rodina.

Rodinný zábavní park Robinson

Skluzavka v podobě sopky, prolézačky, skákací hrad, interaktivní hry, autička... Tolik radosti a zábavy na jednom místě!

Zoo Jihlava

Prý je nejkrásnější v Česku. Veliká akorát, přitom plná zvířat, originálních pavilonů, atrakcí a spokojených návštěvníků.





Velké Meziříčí propojuje kulturu se zábavou

Muzeum ve Velkém Meziříčí vás naladí na místní historii a **Jupiter club** se postará o večerní program - koncerty, divadla, výstavy i společenské akce. Město je také dějištěm významných akcí, letního hardcorového festivalu Fajtfest a městských historických slavností, které lákají návštěvníky za zážitky z blízka i daleka.

Polná sází na pohodu, atmosféru a příběhy

Projděte se historickým centrem, navštivte **areál hradu a zámku, Muzeum Polná, chrám Nanebevzetí Panny Marie, Regionální židovské muzeum** a zajděte si na výběrovou kávu do **kavárny Gross**. Polná je ideálním místem pro ty, kdo si chtějí užít pohodový kulturní program a nasát atmosféru městských akcí, které během roku pravidelně ožívují místní dění. Velmi živo pak bývá na hradním nádvoří, kde se konají tradiční jarmarky, ukázky řemesel i vystoupení. Daleko za hranicemi města se proslavila i Mrkvancová pouť, která každoročně přitahuje návštěvníky z širokého okolí.



Muzeum autíček vás vrátí do dětství

V Přísece u Jihlavy najdete jedinečné Muzeum autíček, které sídlí ve čtyřech patrech zrekonstruovaného zámku. Rozsáhlá sbírka 11 000 hraček ukazuje modely z různých období i zemí, zejména z Československa. Dospělí se tu vrátí do dětství a děti budou žasnout, kolik hraček je tu k vidění.

Přilehlá kavárna nabízí příjemné posezení po prohlídce a slouží také jako prodejna autíček na památku. Na zámecké zahradě jsou navíc k zapůjčení šlapací autíčka a konají se tady různé akce včetně oblíbeného srazu multikár. Od jara si tady můžete zahrát také golf na vedlejším hřišti (s jamkami i pro začátečníky).

Odhalte čarodějnickou historii Velké Bíteše

Nová expozice Čas čarodějnic vás zavede do temných kapitol historie Velké Bíteše a přiblíží vám krutou realitu čarodějnických procesů.

Ojedinelá expozice se nachází v Kulturním centru Pivovar, které je zároveň místem setkávání, tvoření a sídlem Turistického informačního centra.

Velká Bíteš ale nežije jen svou historií. Dodnes si uchovává také bohaté tradice a folklor! Důkazem jsou Bítešské hody, během nichž se město zaplní krojovanými průvody, muzikou a veselím.



Příroda volá!



Na Vysočině stačí jen pár kroků a jste rázem obklopeni přírodou. Ať už hledáte divokost, nebo naopak schůdné nenáročné stezky, u nás jste správně. Díky husté síti tras a přírodním i kulturním památkám na cestě si to tady zamilujete.

Zřícenina hradu Rokštejn

Romantická zřícenina je ideální pro výlet pěšky i na kole. Vydat se sem můžete z Brtnice údolím podél řeky po nové cyklostezce nebo z nedalekého Přímělkova. Jeden z největších bývalých hradních komplexů na Vysočině vás odmění působivou scénérií a děti pobaví jako jedna velká prolézačka. Rokštejn je otevřený po celý rok. V letní sezóně se tu konají komentované prohlídky a je zpřístupněn výstup na věž. Už desítky let tu probíhají také archeologické výzkumy, které odkryly mince, zbraně, poháry nebo třeba hrací kostky.

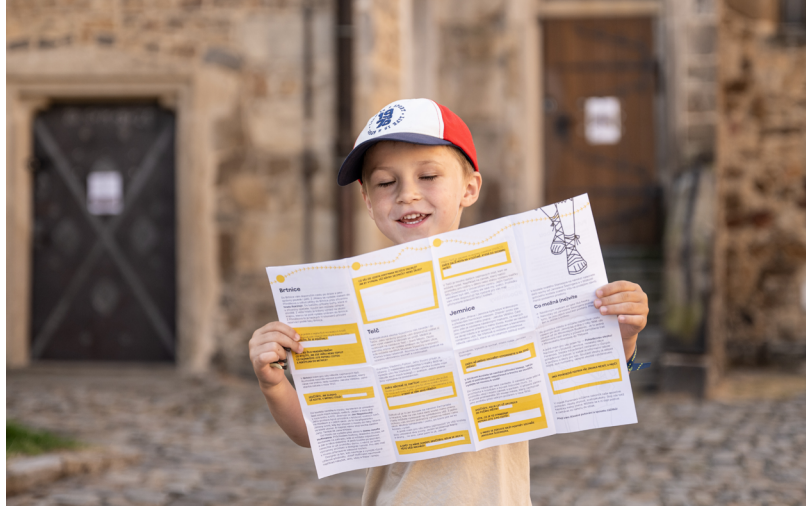


Balinské a Nesměřské údolí

Balinské údolí a Nesměřské údolí patří k nejhezčím výletům v okolí Velkého Meziříčí. Nenáročné trasy vhodné i pro rodiny s dětmi vedou podél vodních toků Balinky a Oslavy. Díky tomu můžete obdivovat klikatící říční meandry, z kterých se vynořují i velké balvany (obzvláště pod táborem u Eliášovy myslivny to je opravdu nádherná podívaná). Na obou trasách najdete také naučné informační cedule s aktivitami pro děti a cestou potkáte různá odpočívadla, studánky, zříceniny nebo jen zajímavá místa s příběhem. Výletní okruhy jsou speciálně značené a nedaleko od sebe. Je pak už jen na vás, kam až se vydáte a co na cestě zažijete.



Putujte krajinou a kochejte se výhledy



Svatojakubské putování

Svatojakubské putování Vysočinou je nová nabídka výletů, které propojují poutní místa regionu, nabízí duchovní rozměr a navazují na evropskou síť svatojakubských cest. Pro velké poutníky máme ke stažení průvodce pro plánování cest, pro malé poutníky zase herní list. U svatého Jakuba v Jihlavě také získáte poutnický svatojakubský náramek na ruku na památku vašeho putování.



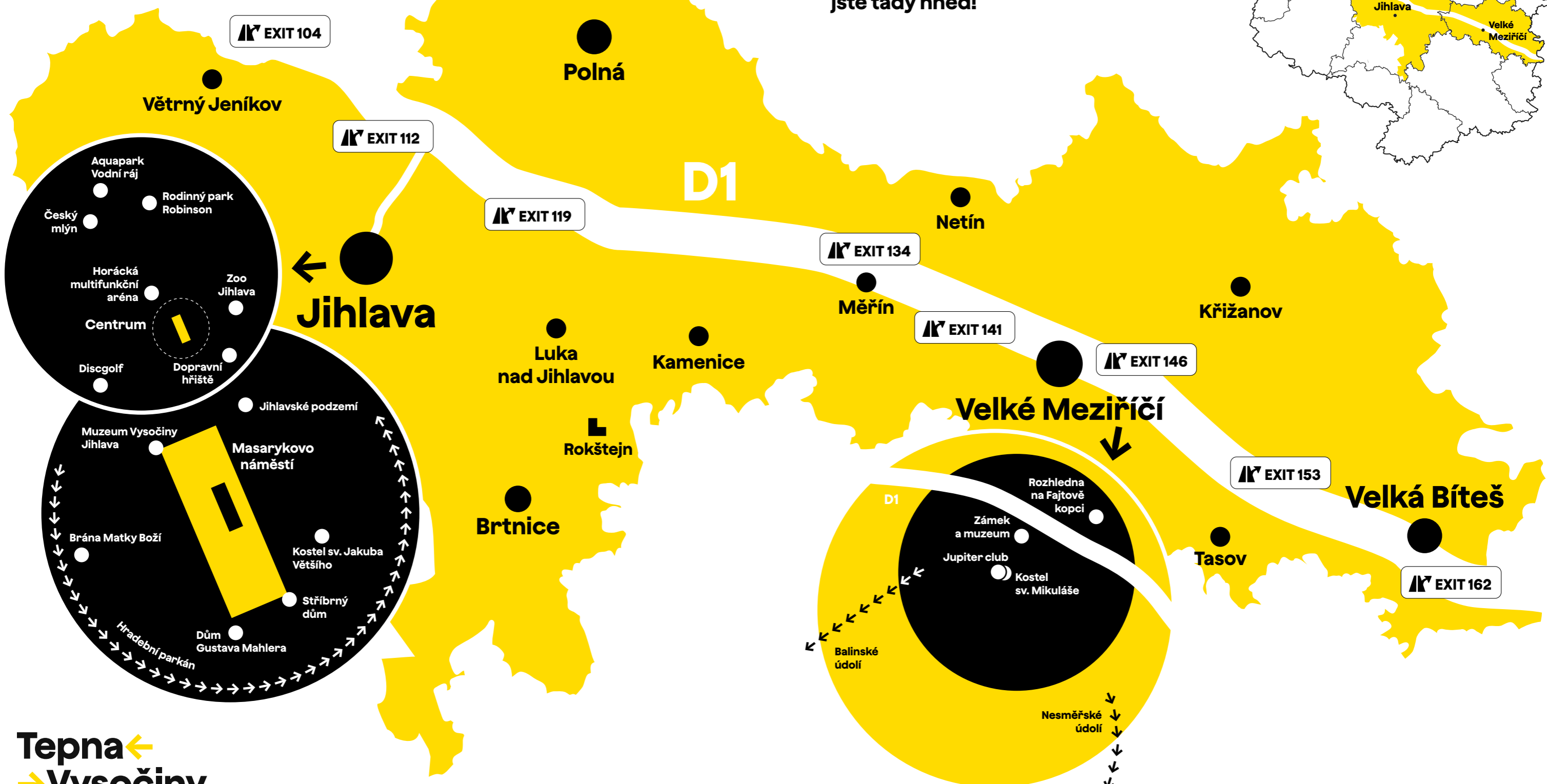
Tepna Vysočiny z nadhledu

Kde se vám Vysočina otevře jako na dlaní? No přece na vyhlídkách a rozhlednách! Nejkrásnější pohled na Jihlavu se vám naskytne z věže kostela sv. Jakuba. Menší jihlavskou vyhlídku najdete také v Parku Gustava Mahlera na místě bývalé hradební bašty. Kousek za Jihlavou zase můžete vyšplhat k torzu bývalé rozhledny na vrcholu Šacberk nebo objevovat hornickou stezku v okolí. Určitě se ale vydejte také do Velkého Meziříčí na rozhlednu ve tvaru šroubovice. Najdete ji na Fajtově kopci. A pro výletníky, kteří se rádi podívají dál do přírody, je tu Rubačka - rozhledna postavená nad vodojemem s výhledem na údolí Oslavy.



Tepna Vysočiny je vaší jízdou za zážitky!

U nás máte všechno
na dosah: krásnou přírodu,
památky, vyhlášené gastro,
útulná ubytování i pohodlí měst.
Přitom od Brna i od Prahy
jste tady hned!



Tepna ←
→ Vysočiny

Praha → Jihlava: 75 minut

Velké Meziříčí ← Brno: 35 minut

To je cyklo jízda



Jihlavsko a Velkomeziříčsko patří mezi oblíbené oblasti pro silniční cyklistiku i cykloturistiku. Díky husté síti cyklotras, které vedou malebnou krajinou a kolem významných památek, je Vysočina ideální jak pro kondiční, tak pro oddechovou jízdu.



To je cyklojízda Tepnou Vysočinou!

Vyjed'te si na zážitkovou cyklojízdu z Jihlavy až do Náměště nad Oslavou! Objevte vysočinské poklady, které z auta neuvidíte. Ze sedla kola se vám ale ukážou v celé své krásě!

89 km dlouhou trasu osobně doporučuje vysočinský dobrodruh a cestovatel Jenda Mráz, s kterým jsme ji zmapovali a prozkoumali.

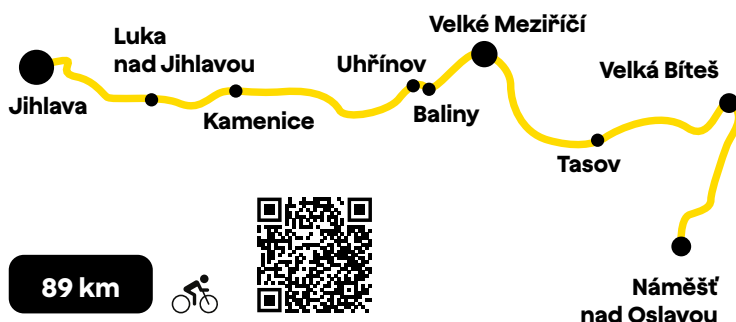
Dobrodružný cyklovýlet vás provede srdcem našeho kraje - od historické stříbrné Jihlavy přes údolí, pivovary, mlýny i kouzelná města až do Velké Bíteše s jejím slavným opevněným kostelem.

A zpátky? Za odměnu pohodlně vlakem z Náměště nad Oslavou.



S dětmi na kolo do jihlavského Stříbrného údolí!

Chcete se s dětmi projet bezpečně na kole a užít si u toho spoustu zábavy? Tak to nesmíte minout jihlavské Stříbrné údolí! Nenáročná trasa městskou přírodou je vhodná pro rodiny i s malými cyklisty. Cestou se navíc můžete vyblbnout na dopravním hřišti, v zoo, zábavním parku Robinson nebo ve sportovně relaxačním areálu Český mlýn s dětským pump trackem a prolézačkami. Prostě skvělý program na celodenní výlet pro spokojené děti i rodiče!



Doporučené cyklovýlety



Jihlava → Brtnice → Vílanec

Cyklovýlet z Jihlavy do historické Brtnice vás provede malebnou kopcovitou krajinou Jihlavska plnou výhledů, přírodních i kulturních zajímavostí. Po úvodním stoupání ke kamenným řadám nad Kosovem a sjezdu přes Puklice s židovským hřbitovem zavítáte k Příseckému rybníku a do Příseky s oblíbeným Muzeem autíček. Vrcholem trasy je Brtnice, přezdíváná „moravské Hradčany“, s rodným domem architekta Josefa Hoffmanna, historickými mosty a tajuplným zámekem. Návrat vede přes Uhřínovice s pivovarem, Vílanec s vyhlášenou kuchyní i zmrzlinou a krajinou luk a lesů zpět do Jihlavy.

43 km



Krajinou rybníků a poutních míst u Křižanova

Objevte středně náročný cyklistický okruh z Kozlova, který propojuje krajinu Vysočiny s významnými poutními místy. Trasa vede kolem přírodní památky Šebeň a soustavy rybníků, pokračuje přes Mostišťe a poutní Netín s kostelem Panny Marie a Netinskou hrobkou rodu Lobkowiczů a dál do Velkého Meziříčí, kde vás čeká historické centrum s vyhlídkovou věží kostela sv. Mikuláše. Pokračujete údolím řeky Oslavy až do Křižanova, rodiště sv. Zdislavy. Na cestě vás čekají přírodní scenérie, řada památek i možnosti občerstvení. Okruh nakonec uzavíráte návratem do Kozlova.

49 km



Na kole po českomoravské hranici

Vydejte se na celodenní cyklovýlet podél historické českomoravské hranice. Trasa vás provede pestrou krajinou Vysočiny po dálkové stezce Via Czechia. Začíná u hotelu Tálský mlýn ve Žďáru nad Sázavou a pokračuje chráněnou krajinou Žďárských vrchů do Hamrů nad Sázavou a přírodním parkem Bohdalovsko. Na Jihlavsku zavítáte do historické Polné a v Jihlavě se vydáte podél staré zemské hranice vyznačené kamennými mezníky. Trasa pak pokračuje Jihlavskými vrchy až k přírodní rezervaci Špičák a do města Třešť. Po celé délce sleduje značenou cyklotrasu č. 16.

79 km



Z Jihlavy až do Rakouska

Vícedenní cyklovýlet z Jihlavy až do rakouského Raabsu vás provede proměnlivou krajinou Vysočiny i Podyjí a propojí řadu významných historických měst. Trasa začíná v Jihlavě a podél řeky Jihlavy vás dovede přes Luka nad Jihlavou a zříceninu Rokštejn do Třebíče s památkami UNESCO. Odtud pokračuje přes Pekelný kopec a vinařské svahy Sádecka do Jaroměřic nad Rokytnou a Moravských Budějovic. Závěrečná část vede členitou krajinou k Jemnici a údolím Želetavky až k rakouské hranici, kde se pod hradem Raabs na soutoku Dyje symbolicky uzavírá celý cyklovýlet.

137 km



Gastrojízda!



Zveme vás na gastrojízdu po Tepně Vysočiny! Vysočinské gastro jde neskutečně nahoru. Je plné chutí, vůní a poctivého kuchařského umění! S moderátorem Milanem Řezníčkem jsme všechno objeli, ochutnali a moc doporučujeme!



Doporučené restaurace

- 2Dvojka ve Velkém Meziříčí
- Jelínkova vila ve Velkém Meziříčí
- Hotel U Raušů ve Velké Bíteši
- Tři knížata Jihlava
- Jihlavský Parlament na Terasách
- Kolnička v Lukách nad Jihlavou
- Měšťanský pivovar Polná
- Hotel Rytířsko
- Farma Tasov



Gault&Millau oceňují Vysočinu

Prestižní gastronomický průvodce Gault&Millau letos ocenil několik restaurací v území Tepny Vysočiny a my jim srdečně blahopřejeme za to, že dělají náš region výjimečným:

- Restaurace Tři knížata v Jihlavě
- Zverimex Bistro & Bar v Jihlavě
- Kolnička v Lukách nad Jihlavou
- Farma rodiny Němcovy v Netíně
- Pizzerie L'Fame ve Stříteži
- Farma Tasov



V Jelínkově vile se kuchtí z čerstvých ryb

Na rybí a pivní speciality vás zve Jelínkova vila ve Velkém Mezíříčí! Přímo v restauraci nabízí 11 druhů čerstvých sladkovodních ryb, na kterých si smlsnou i ti největší gurmáni. Protože třeba místní biftek z kapra, ten se s běžným vánočním kaprem nedá vůbec srovnat! Nebo zkuste ryby, které jste dosud možná ani nejedli: amura na cukrovém hrášku se zapečenou bagetkou a bylinkovým máslem, pstruha, tolstolobíka, lína, štika, sumce nebo jesetera.

No a k dobrému jídlu si tu navíc vlastnoručně vaří i poctivé české pivo Harrach, které sbírá jedno ocenění za druhým (třeba nejlepší český ležák 2025). Prostě jak říká náš Milan Řezníček, v Jelínkově vile najdete všechny dobroty pod jednou střechou!



Kam na pivo, víno nebo drink?

Když chcete ochutnat poctivé regionální pivo, doporučujeme vám **MadCat** z pivovaru v Kamenici u Jihlavy. V sezoně si ho tady můžete dát přímo na pivovarské zahrádce, nebo odvézt domů v lahvích a plechovkách. Oceňované pivo vlastní výroby nabízí i minipivovar v Jelínkově vile ve Velkém Mezíříčí, kde vaří pivo **Harrach**. Od ležáku přes pšeničné pivo až třeba po nealko citrusový Bergamot pro řidiče a cyklisty. Na dvojku vína vám pak doporučujeme nedalekou restauraci **2Dvojka** s velkým výběrem kvalitních českých i zahraničních vín. A pokud máte rádi něco ostřejšího, ochutnejte tradiční bylinný likér **Mahlerovka**. Koupíte ho v Jihlavě v Domu Gustava Mahlera nebo v informačních centrech.

Kam na kávu, zmrzlinu nebo dezert?

Věděli jste, že na jihlavském náměstí najdete zmrzlinárnu, která se se svou řemeslnou zmrzlinou umísťuje v mezinárodních soutěžích? **SNOVÁ** totiž sází na kvalitu, čerstvé ovoce a nejlepší čokoládu. Komu ale jedna porce čokolády nestačí, může zavítat také do jihlavského **Cafe Budík** na jejich luxusní pralinky. V jihlavském hotelu **Savorsky** nebo v **Měšťanském pivovaru Polná** si zase pochutnáte na prémiových dezertech. Milovníci výběrové kávy a kavárenské atmosféry budou jako doma v **kavárně Gross Polná**.

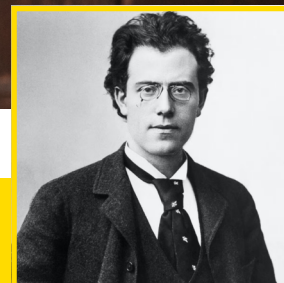


Zastavte se u nás i přes noc!

Většina restaurací, které vám doporučujeme, zároveň nabízí i ubytovací služby. Což je skvělá příležitost vychutnávat si u nás dobré jídlo i vysočínské výlety trochu déle! V Jihlavě se můžete ubytovat přímo na náměstí v historickém domě u **Tří knížat** nebo v **EA Business hotelu** i s wellnessem. Klidnější ubytování v přírodě nabízí kousek za Jihlavou **Hotel Rytířsko** nebo penzion **Kolníčka** v Lukách nad Jihlavou. **Měšťanský pivovar Polná** má pak v nabídce čtyři pokoje včetně jednoho v zámeckém stylu, který je oblíbený u novomanželů. V pivovaru ale najdete i soukromou vířivku a saunu. Ve směru na Brno se můžete ubytovat na **Farmě Tasov** i se svými domácími miláčky. Ve Velkém Mezíříčí je nejlepší volbou **Jelínkova vila** se soukromou saunou a ve Velké Bíteši si dopřejte ubytování v hotelu **U Raušů**, které rády navštěvují i slavné osobnosti.



Příběhy Vysočiny



Vysočina je bohatá na letité příběhy dávných šlechtických rodů i na události, které se zapysaly do světových dějin. Je také územím, kde bujela kultura světového významu a kde tvořili mezinárodně uznávaní umělci.

Svět vídeňské elegance v Muzeu Josefa Hoffmanna

Zastavte se v rodném domě světoznámého architekta a designéra Josefa Hoffmanna v Brtnici. Uvidíte tady originální nábytek, modely staveb nebo stylové předměty užitého umění. Výstava je navíc vkusně výtvarně řešená, takže návštěvníci se smyslem pro krásu si to tady zamilují. Kromě toho najdete v muzeu také prodejní designshop se zdobeným porcelánovým nádobím nebo knihami o umění.



To je ale Mahler!

Jihlava je neodmyslitelně spjata s Gustavem Mahlerem, jedním z nejvýznamnějších skladatelů přelomu 19. a 20. století. Právě v Jihlavě Mahler prožil své dětství a dospívání, získal první hudební vzdělání a rozvíjel svůj talent. Každoročně proto v Jihlavě probíhá mezinárodní festival **Mahler Jihlava - Hudba tisíců**, který nabízí koncerty za účasti významných hostů české i zahraniční hudební scény.

S Mahlerovým životem a dílem se ale seznámíte kdykoliv na moderní interaktivní výstavě v **Domě Gustava Mahlera** hned v ulici pod náměstím.

Na vlastní sluch pak můžete rozehrát melodie díky hudebním prvkům na parkáně jihlavských hradeb nebo si pustit Mahlerovy skladby na Poesiomatu před knihovnou.



Ve Velkém Meziříčí se psaly dějiny

Mnoho lidí ani netuší, že na zámku v Muzeu Velké Meziříčí je vystavený zakrvácený kapesník ze sarajevského atentátu, po kterém začala první světová válka. Velkomeziříčský hrabě Harrach byl tehdy po boku Františka Ferdinanda d'Este a právě svým kapesníkem setřel následovníkovi trůnu kapky krve ze rtů. Kapesník pak jako vzácnou relikvii přivezl do rodinného sídla na zámek ve Velkém Meziříčí, kde ho můžete vidět dodnes. Zámek se ale zapsal do dějin už dříve. Při císařských manévrech v roce 1909, kterých se zúčastnilo na 60 tisíc vojáků, na zámku přespávali sám císař František Josef I. a německý císař Vilém. Rodová historie Harrachů ale nekončí: významně ovlivnili tradici českého rybníkářství a velkostatek Podstatsky-Lichtenstein stále spravuje desítky rybníků a sádky. Ryby z jejich chovu můžete kdykoliv ochutnat ve vyhlášené Jelínkové vile.



Rod Collalto zanechal otisk v okolí Brtnice

Rod Collalto patřil mezi významné šlechtické rody na Moravě a od 17. století byl pevně spjatý s Brtnicí, kde sídlil na zámku nad městem. Collaltové byli známí svou láskou k hudbě, udržovali čilé kontakty s významnými hudebníky své doby (například s Antoniem Vivaldim), a přenášeli tak podněty italské i dvorské hudební kultury do našich končin. Dnes rod sídlí v Itálii a mimo jiné produkuje kvalitní vína, která můžete ochutnat v kavárně příseckého zámku.

Svatá Zdislava oslovuje poutníky

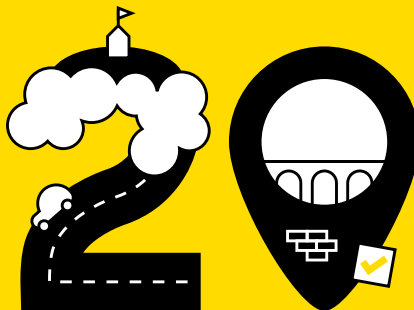
Zdislava z Lemberka patří k nejvýznamnějším českým světicím 13. století. Pocházela ze šlechtického rodu a její dětství je tradičně spojováno s okolím Křižanova, odkud její rod vzešel. Po sňatku s Havlem z Lemberka se věnovala charitativní a duchovní činnosti, zakládala špitály a podporovala dominikánský řád. Vynikala péčí o nemocné a chudé, díky čemuž si již za života získala pověst pobožné a soucitné ženy. V roce 1995 byla svatá Zdislava svatořečena a dnes je uctívána jako patronka rodin a nemocných. Na památku svaté Zdislavy proto probíhá v Křižanově v období kolem jejího svátku každoroční pouť. Součástí poutě je i výšlap na Svatou horu mezi Křižanovem a Osovou Bitýškou, kam se prý svatá Zdislava chodívala modlit. Proto si i současní poutníci po cestě na kopec dělají křížky z nalezených kousků dřeva.



Ochutnejte mrkvance!

Slavné příběhy se nepsaly jen na zámcích, ale i v podhradí. A často voněly po dobrém jídle! Mezi neznámější vysočinské pochoutky patří polenské mrkvance neboli mrkvánky, mrkvové koláčky z Polné. Možná vás nejdřív překvapí jejich sladká mrkvová náplň, ale vysvětlení je prosté: Mrkev se dřív používala do sladkých náplní jako náhražka drahého cukru. V té době se totiž mrkev hojně pěstovala a její svazky dokonce sloužily jako poutní výzdoba. Mrkvancová tradice naštěstí trvá dodnes. Mrkvance jsou vyhlášenou specialitou a nejlépe chutnají čerstvé právě během mrkvancové pouti, kdy se každý rád pochlubí svým rodinným receptem.

Dej si



Zapoj se do naší velké letní zážitkové hry,
dej se do pohody a vyhraj parádní ceny!

Přihlas se na webu:
tepnavysočiny.cz/dejsi20

1 Zoo Jihlava	2 Aquapark Vodní ráj	3 Zábavní park Robinson	4 Muzeum Vysočiny Jihlava	5 Jihlavské podzemí
6 Horácká Aréna Síň slávy	7 Zmrzlina SNOVÁ	8 Hornická stezka Šacberk	9 Hrad a zámek Polná	10 Židovské muzeum Polná
11 Kavárna gross.	12 Muzeum autíček Příseka	13 Zámek Brtnice	14 Muzeum Josefa Hoffmanna	15 Zřícenina hradu Rokštejn
16 Zámek Velké Meziříčí	17 Most Vysočina	18 Naučná stezka Bory	19 Pivo Harrach / Pivo MadCat	20 Expozice Čas čarodějnic

tepnavysočiny.cz

facebook.com/tepnavysočiny

[@tepnavysočiny](https://instagram.com/tepnavysočiny)

Destinační společnost Tepna Vysočiny, z. s.
Divadelní 1365/4, 586 01 Jihlava, IČO: 22523715
info@tepnavysočiny.cz

Foto: Jakub Koumar
a archiv Destinační společnosti Tepna Vysočiny, z. s.

Tepna ←
→ **Vysočiny**

PODPOŘIL

Kraj Vysočina